



leather & luxury

ARTISANS WITH
HANDS OF *GOLD*



Graphic Designer Carolina Bianchini
Ph. Gianni Ugolini

Vi
aspettiamo

Visita il sito web:
www.leatherluxury.it

seguici su:



Leather & Luxury torna a Milano, fermata: Lineapelle

Il magazine che racconta la filiera produttiva della pelletteria e della calzatura associate al mercato del Lusso è presente tra gli stand di Lineapelle e di Simac Tanning Tech che si svolgono a Rho (zona fiera) tra il 23 e il 25 Febbraio.

Si è conclusa da poco (3 - 4 Febbraio 2016) la 31esima edizione di Lineapelle New York presso il Metropolitan Pavilion. L'happening ha chiamato a raccolta numerosi addetti ai lavori internazionali che trovano in questo appuntamento un punto d'incontro sostanziale per il mercato USA. Molto apprezzata la nuova Area Tendenze della fiera con workshop stilistici e tecnici che hanno registrato il sold out di presenze. Ma Lineapelle non si ferma. Anzi riparte subito con l'edizione Summer 17 che si svolgerà nei giorni 23, 24 e 25 Febbraio presso i padiglioni di Rho Milanofiera.

Lineapelle si attesta come un evento sempre più globale grazie alle sue molteplici edizioni in giro per il mondo. Detto di New York, oltre a Milano, i prossimi appuntamenti sono per Lineapelle London (12 Luglio 2016) e Lineapelle Asia a Guangzhou in Cina (20 - 21 Ottobre 2016). Ma torniamo all'attualità e a Lineapelle Milano. Si tratta di un evento di nuovo imperdibile dedicato al mondo di artigiani e produttori di pelli, sintetico, accessori e componenti destinati al mercato del Lusso. Il mondo raccontato da Lineapelle, da sempre, è in prima linea per lo studio di soluzioni innovative, per le rigorose

esigenze dettate dai trend del mondo del fashion. La pelle come materia prima, realizzata, trattata, conciata secondo l'alto artigianato ma allo stesso tempo, seguendo gli input delle più moderne tecnologie. I numeri di Lineapelle, come al solito, si annunciano importanti con quasi 1200 espositori accreditati. Un mondo di aziende pronte ad esporre il meglio delle proprie produzioni. L'edizione autunnale di Lineapelle svoltasi a Settembre 2015 si era conclusa con un trend positivo grazie ad un aumento sia degli espositori (+7%) che dei rispettivi paesi di provenienza (42), rispetto all'edizione di Febbraio 2015. Alla manifestazione si attendono, inoltre, buyer da almeno 110 Paesi, prevalentemente fabbricanti di pelletteria, scarpe, abbigliamento, interni di casa e auto.

Brachi Testing Services raddoppia

Inaugurati i nuovi laboratori di Prato alla presenza di numerosi brand e aziende della filiera.



Brachi Testing Services (www.brachi.company), laboratorio leader nel controllo della qualità per l'industria tessile, dell'abbigliamento, della pelletteria e della calzatura, ha festeggiato l'11 febbraio l'ampliamento della propria sede a Prato. «L'inaugurazione dei nuovi spazi - ha detto Giulio Lombardo, direttore

commerciale e marketing di Brachi - è stata l'occasione per un importante meeting sulla riduzione delle sostanze chimiche pericolose dai processi produttivi e sulle nuove norme di sicurezza per l'abbigliamento e i prodotti tessili per bambino». Massiccia l'adesione all'evento, con 150 presenze in rappresentanza di 44 brand e oltre 30 aziende della filiera. Un'affluenza di prestigio che ha confermato ancora una volta l'eccellenza dei servizi che Brachi è in grado di offrire all'industria della moda. Non solo in Italia, ma anche in Cina, in Bangladesh e ovunque le imprese hanno le loro produzioni più importanti.

Concerte con il Lusso sulla pelle

Prosegue il viaggio di Leather&Luxury alla scoperta delle migliori realtà collegate al settore conciario Made in Italy, a metà tra eccellenza ed artigianalità.

Caravel (www.caravelspa.com), eccellenza Made in Italy del Gruppo Kering, è specializzata in lavorazione e commercio di pellame esotico. Con il recente cambiamento ai vertici dell'azienda, Caravel punta ad incrementare la penetrazione ed il livello di servizio nei confronti dei propri committenti. Entro i prossimi cinque anni, l'azienda ha in programma di ampliare ulteriormente il portafoglio clienti, in modo da consolidare la propria posizione di fornitore di riferimento di pelli esotiche e pregiate per il mercato del Lusso. Caravel è in grado di fornire ai propri clienti un servizio sempre più customizzato, ottimizzando al massimo livello le proprie capacità tecnico-operative: dall'acquisto delle materie prime fino al prodotto finito.



Un cambio di rotta strategico per raggiungere il top. Nato nel 1956, il **Cuoificio Bisonte** (www.cuoificiobisonte.it), con sede a Santa Croce sull'Arno, si caratterizza per il pellame grezzo proveniente dalle migliori pelli bovine e per la concia lenta in vasca a base di puro estratto di castagno che consente di ottenere un cuoio di qualità del tutto genuina. Negli Anni '90, l'azienda si è inoltre arricchita di una divisione interna denominata "Cuoioarredo", specializzata nell'arredamento in cuoio per yacht, boutique, rivestimenti di pareti e pavimenti per i brand del Lusso. Grazie ai suoi moderni impianti, il Cuoificio Bisonte riesce a produrre gropponi di diversi spessori e tipologie: gropponi tinti in botte nei colori moda, gropponi vellutati "Nabuk", gropponi superflex "Guanto" e gropponi "Idrorep" ad elevato grado di impermeabilità.

Tendenze Summer 17

In attesa di svelare nel concreto nuovi colori e materiali, Lineapelle individua 4 mood relativi alle cosiddette "Tendenze Summer 2017". Si parte con "To break the rules": rompere le regole. Voglia di stupire e provocare sembra essere il claim del momento, da una parte la normalità diventa trend, dall'altra la ricerca dell'unicità porta ad apprezzare il diverso, anche l'errore. Un glitch nel gergo dell'elettronica, un errore non prevedibile.

In questo mondo in cerca di unicità l'errore può quindi generare una nuova "moda" estetica e può diventare un tocco tecnologico ed un modo per parlare di modernità. "Interference zone" invece cavalca la voglia di pop che c'è nell'aria, tramite materiali saturi di colore e di allegria: colori accesi in toni primari abbinati a tonalità più scure quasi season no season. Quasi in contrapposizione "Breath Zone": neo-impressionismo applicato alla natura. Una natura filtrata dal contemporaneo dei device elettronici. Natura ossigenante eppure

vista con occhi diversi: colori delle materie naturali, della vegetazione, della terra, dell'acqua. Un mood che si collega direttamente alla "Meditation Zone" dove la gamma più chiara della stagione è legata ad un tempo sospeso, relax e pace interiore. Colori chiari che si legano a sensazioni di morbidezza e leggerezza. I toni pastello saranno la gamma più nuova della stagione, ancora più interessante se abbinati ai grigi ed ai neri in forma di accento. Input brillanti, anticipatori di quello che sarà la moda della prossima estate, tutti in mostra a Lineapelle.

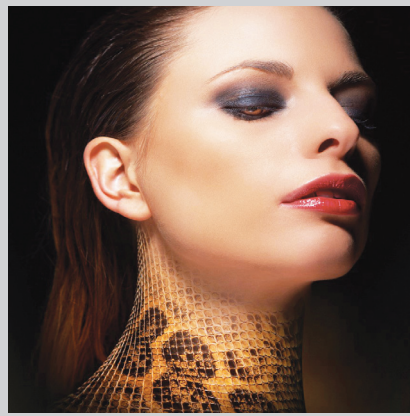
Gli accessori moda: magie di metallo per articoli d'alta moda

Le minuterie metalliche che ornano i prodotti del Lusso sono sempre più centrali nelle attenzioni dei brand. Aziende come la fiorentina C.D.C. srl, sono il fiore all'occhiello di questo settore.

C.D.C. srl (www.cdcsrl.net), di Campi Bisenzio, è leader nella produzione di catene ornamentali. Nel dettaglio, questa realtà può vantare un campionario di oltre 5000 accessori per i settori pelletteria, bigiotteria, abbigliamento e interior design. Il forte impegno di C.D.C. srl verso l'innovazione e la presenza di un laboratorio interno dotato di macchinari

tecnologicamente avanzati, hanno attirato l'attenzione delle grandi firme della moda, che, presso C.D.C., sanno di poter sviluppare articoli personalizzati. Per garantire al cliente un servizio ancora più ad hoc, l'azienda, si è dotata di una galvanica interna ed è quindi in grado di fornire catene ornamentali con diverse finiture. Un'impresa che guarda al futuro e che

investe in ricerca e sviluppo per anticipare le esigenze dei clienti.



info@bluclad.it

BLUCLAD
PLATING SOLUTIONS

www.bluclad.it

Scarpe e borse Made in Italy alla conquista del mondo

Borse e scarpe, scarpe e borse. Il ritornello è sempre attuale quando si parla di alta moda e di griffes. Ecco uno scorcio su due aziende specialiste di questi settori.



Una delle aziende riconosciute come simbolo dell'eccellenza fiorentina della pelletteria artigianale è **CF&P**

(info@cfepsrl.com) dell'imprenditrice Carmen Paroni. Questa realtà con un team dirigenziale tutto al femminile può snocciolare numeri importanti: 4500 mq di stabilimento a Scandicci, 170 dipendenti di cui 70 destinati al solo reparto modelleria, vero e proprio fiore all'occhiello di CF&P. Qui si costruiscono

borse senza limiti di materiali o forme: nessuna richiesta da parte dei clienti è ritenuta impossibile. Fin dal 2004, l'impresa di Carmen Paroni collabora infatti con alcuni dei marchi più prestigiosi dell'alta moda, guadagnandosi costantemente credibilità e spazio sul mercato. Un'azienda dinamica, giovane e ad immagine e somiglianza di chi l'ha plasmata per un Made in Italy di cui andare orgogliosi. **Lady Kent** (www.ladykent.it), calzaturificio con sede a Fucecchio (FI), nasce nel 1982 come realtà specializzata

nella produzione di scarpe da donna, ma ben presto si orientata sull'attuale e storico core business: la calzatura maschile. Un prezioso patrimonio artigianale, permette all'azienda di svolgere internamente tutte le fasi del ciclo produttivo della scarpa, garantendo un continuo controllo e alti standard qualitativi. Azienda espressione del Made in Italy, Lady Kent, ha raggiunto il successo internazionale grazie alle scarpe classiche che intrecciate di pellame al vegetale con effetto spazzolato/anticato:

un prodotto che richiede un procedimento artigianale manuale, che rappresenta la vera eccellenza dell'azienda. Lady Kent si è posizionata nel mercato statunitense con il marchio "Mercanti Fiorentini". I prodotti di Lady Kent sono distribuiti anche Francia, Germania e Spagna.



LMT Saturn (www.saturn-sfk.com), azienda fiorentina leader nella vendita di macchinari per pelletteria, è nata 40 anni fa con Danilo Sasselli ed è attualmente guidata dal figlio Francesco.

Il parco macchine LMT Saturn e Sada è ampio: soluzioni per l'incollaggio, tingibordo a pompa, tingibordo a rotella semplici e speciali, tingicinture auto-



matiche; rimboccatrici manuali ed elettroniche, timbratrici manuali e pneumatiche; applicatrici di biadesivo, pressatrici, spazzolatrici, lissabordi per rifinire e rifilatrici per manici di borse e calzature. Oltre ai nuovissimi forni ibridi ad infrarossi con controllo totale touch, dotati di step e memorie; LMT Saturn: soluzioni per migliorare le performance produttive delle imprese ed uno staff tecnico sempre a disposizione per un'assistenza di alto livello. Nel solito settore, è tutta da raccontare la storia della **S.F. Officina Meccanica 1930** (www.soldani.it) inizia oltre 80 anni fa, proprio nel 1930, con Gino Soldani, uno dei primi meccanici nel settore delle macchine per conceria. Dal 1973 al 2004, Franco Soldani ha ereditato dal padre il timone dell'azienda e, come nella migliore delle tradizioni, ha in seguito passato il testimone e tutta l'esperienza accumulata ai tre figli, tuttora in attività: Enrico, Simone e Silvia. S.F. Officina Meccanica

Leather & Luxury di scena anche al Simac Tanning Tech

La rivista edita dall'agenzia editoriale fiorentina MGA Comunicazione, è presente anche negli stand dell'edizione 2016 del Simac Tanning Tech che mette in mostra a Milano nuovi macchinari e tecnologie per la lavorazione della pelle.

Simac Tanning Tech, il salone internazionale delle macchine e delle tecnologie per le manifatture di calzatura, pelletteria e conceria, si prepara ad accogliere operatori del settore provenienti da tutto il mondo, dal 23 al 25 febbraio 2016 presso le strutture di FieraMilano Rho in concomitanza con l'altro evento del settore manifatturiero della pelle: Lineapelle. Tra i vari servizi proposti dalla fiera, verrà anche ripresentata, grazie al supporto di ICE-Agenzia, "The Leather Square", attorno alla quale visitatori, espositori e giornalisti potranno sviluppare contatti e azioni di networking, vivendo un'esperienza fieristica innovati-

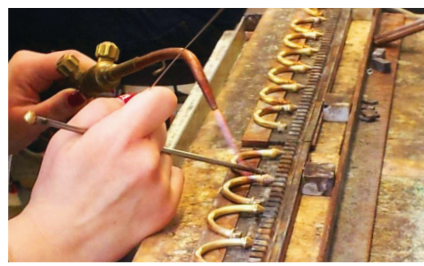
va e interamente incentrata sulla pelle.

Simac Tanning Tech intende confermare l'evento unico nel panorama mondiale e punto di riferimento privilegiato per osservare e toccare con mano le ultime tecnologie presenti sul mercato. Un po' di numeri. Durante l'ultima edizione, la manifestazione ha aperto le porte a migliaia di visitatori e ospitato 29 delegazioni provenienti dall'estero, per un totale di circa 150 addetti ai lavori stranieri, provenienti da Est Europa, Asia, Africa, Centro e Sud America che hanno potuto conoscere in anteprima le novità tecnologiche di 277 espositori, su una superficie netta di 15.200 mq.



Il **Centro Saldatura** di Scandicci (postmaster@centrosaldatura.net), invece, è l'azienda fondata nel 1987 dal sig. Giuseppe Squillante. Questa realtà, che da poco opera in una nuova sede, è specializzata in saldatura di minuterie metalliche, bigiotteria e argenteria. Le minuterie saldate dalle sapienti mani dello staff del Centro, vanno a comporre gli ac-

ca 1930 si rivolge ai migliori conciatori e contoterzisti del comprensorio: i prodotti Soldani a marchio SF, sia nuovi che ricondizionati, vengono così esportati in tutto il mondo. Lucidatrici, smerigliatrici, rasatrici per rettili e lisce: la gamma è completa, così come l'assistenza che fornisce ai clienti tutti gli accessori i ricambi necessari.



cessori moda che ornano i preziosi prodotti destinati al mercato del Lusso. Know-how, artigianalità ma anche tecnologia all'avanguardia: il Centro Saldatura lavora con generatori a idrogeno e ossigeno che utilizzano acqua ed energia elettrica per i processi di saldatura al posto di propano e metano. Questa scelta, ha permesso all'azienda di elevare gli standard di sicurezza sul lavoro, oltre a garantire precisione e prestazioni qualitativamente migliori. Restando nell'ambito delle lavorazioni artigianali, parliamo del **Fustellificio MG** (fustellificiomg@tiscali.it) con sede a Certaldo (FI), nato nel 1998 su iniziativa de-

gli attuali titolari Giovanni Sandria e Massimo Boschini. I due soci decisero di mettersi in proprio dopo quindici anni spesi a perfezionare il mestiere proprio come operai di un fustellificio. MG produce, personalizza e vende all'ingrosso fustelle di ogni tipo e forma destinate al taglio di pelle ed altri materiali per la realizzazione di borse, calzature, cinture, guanti, selle, involucri, interni e accessori per auto e barche, guarnizioni, arredamento e prodotti di cuoio in generale. Il Fustellificio MG rifornisce un portafoglio clienti importante, conquistato negli anni grazie alla professionalità, la qualità delle lavorazioni, dei materiali e la continua ricerca tecnologica tesa al miglioramento dei servizi dell'azienda. È invece collocata strategicamente nel cuore pulsante della lavorazione della pelle, presso il Comprensorio della Concia di Santa Croce sull'Arno, la **Stampatrice Lami**, (www.stampatricelami.com), realtà che opera nel settore della pelle da quasi 50 anni. L'azienda è specializzata nella stampatura ed incisione, sia a caldo che a freddo, di tutti i tipi di pellami o materiali alternativi. Un'azienda che mette sempre le esigenze del cliente al primo posto. La velocità di esecuzione, la precisione e la competenza del servizio, sono i punti di forza della Stampatrice Lami. Un'azienda all'avanguardia che, già forte di un'artigianalità tipica del know-how Made in Italy, investe costantemente in ricerca e sviluppo, per adeguarsi alle innovazioni tecnologiche del settore conciario e soddisfare al meglio le esigenze della clientela.

Il settore dei tessuti tra innovazioni ed eccellenze

Il settore dei tessuti Made in Italy, va oltre la crisi degli ultimi anni esprimendo ancora eccellenze a 360° come aziende manifatturiere e realtà per il packaging di Lusso.

Azienda pratese specializzata nella produzione tessile per calzature, pelletteria e accessori, la **Tintoria rifinitura Banelli** (www.tisses.it), dà voce all'originalità della moda Made in Italy. Coniugando l'antica arte dei finissaggi alle nuove applicazioni tecnologiche, ha creato il progetto TISSES: una linea di tessuti orientati verso



la ricerca di nuovi processi di finissaggio e nobilitazione, che si allontana dalla

comune accezione di "tessuto". Una gamma di tessuti lavorati e semilavorati per scarpe, borse e accessori, completati con trattamenti speciali anche sul capo finito, con unicità, innovazione e personalizzazione. Spalmati, naturali, sintetici, antimacchia, antibatterici e tecnici: ogni tessuto, dal filato al finissaggio, racconta una storia, mai fine a sé stessa, e mai disgiunta dal rispetto dell'ambiente e del consumatore.

Nato nel 1977, il **Sacchettificio Toscano** (www.sacchettifi-



ciotosciano.it) della famiglia Tempesti è oggi uno dei produttori leader di sacchetti per il packaging di articoli griffati. I settori di riferimento sono la pelletteria, le calzature, argenteria, accessoriistica e cristalleria. I sacchetti, fatti a mano,

sono unici per funzionalità e design e sono realizzati in tessuti di alta qualità come tnt, jacquard, velluto, raso e cotone biologico. Nel moderno stabilimento, la produzione viene attentamente monitorata per garantire l'alta qualità dei sacchetti. Un tema molto caro all'etica aziendale è l'ambiente. La lavorazione, infatti, è ottimizzata per il minimo impatto ambientale con l'uso di energia rinnovabile e di materiali certificati e sostenibili. L'azienda è inoltre certificata ISO 9001:2000 e SA8000.